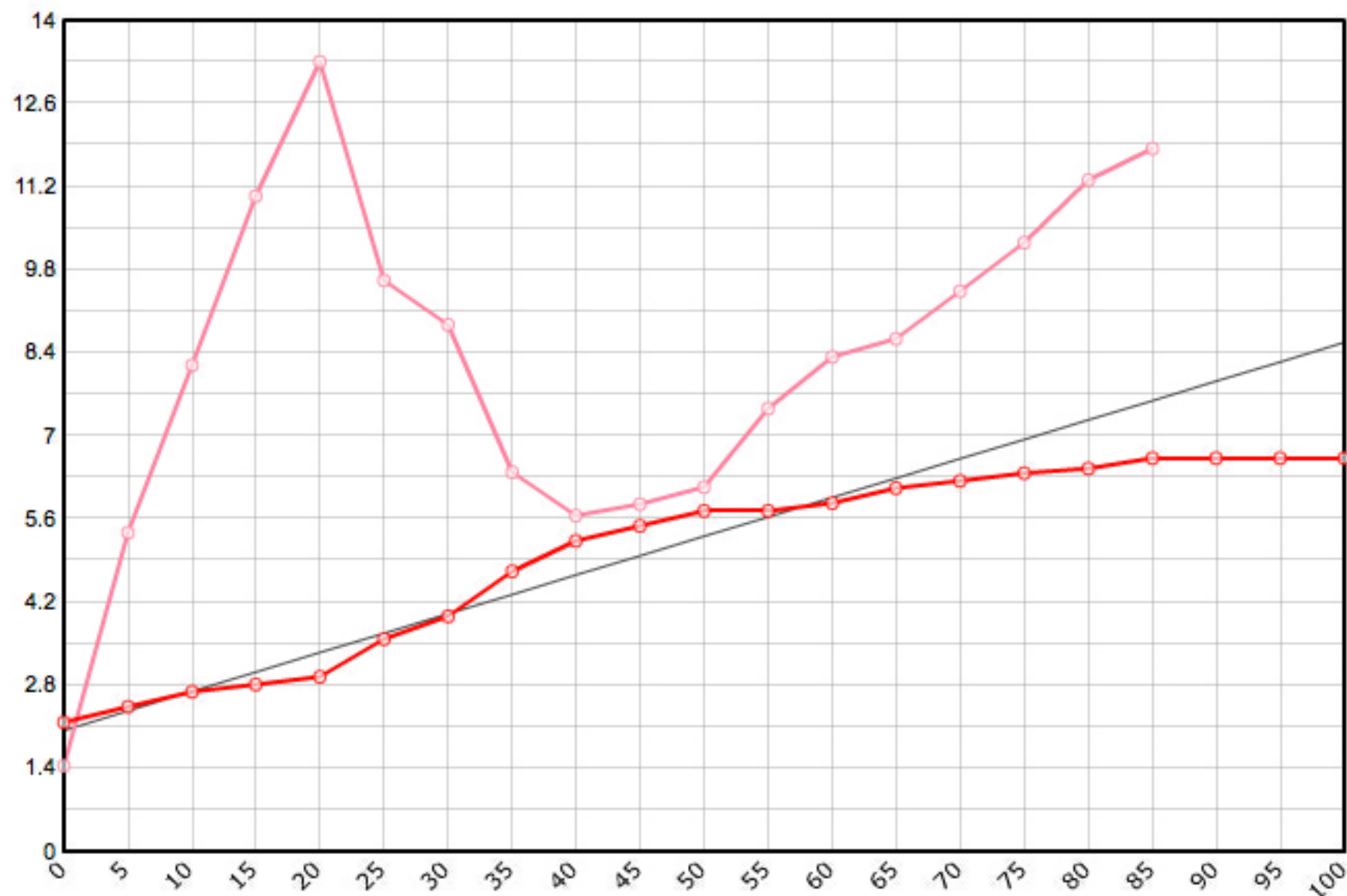


Rutenbauer	Modell	Rutenart	Bauart	Länge	Klasse	Teile	LWV	RAV	MP10%	MP60%	SM10%	SM60%	Info
Payne Jim	Nr. 103	Einhandrute	Solid Hex	8 ' 0 "	5	2	0.081	0.257	9.6	57.6	2.6721	5.8064	✓

Schnurgewicht		Wurfdistanz		Spitzenring		Impactfaktor	Tip Impact	Hülse	Hülse 1		Hülse 2		Hülse 3		Bambusdichte		
0.00089	oz/inch	50	ft.	6/64"	0.02057	oz	4.000	2.216	oz	Standard	15/64"	0.358	oz		oz	0.668	oz/inch3



MP	Solid Hex	Taper	Diff.	Stress
0	0.086	2.184	0.000	29'028
5	0.096	2.438	0.254	107'410
10	0.106	2.692	0.254	163'936
15	0.111	2.819	0.127	220'794
20	0.116	2.946	0.127	266'105
25	0.141	3.581	0.635	192'387
30	0.156	3.962	0.381	177'371
35	0.186	4.724	0.762	127'873
40	0.206	5.232	0.508	113'189
45	0.216	5.486	0.254	117'124
50	0.226	5.740	0.254	122'870
55	0.226	5.740	0.000	149'330
60	0.231	5.867	0.127	166'693
65	0.241	6.121	0.254	172'788
70	0.246	6.248	0.127	188'827
75	0.251	6.375	0.127	205'080
80	0.254	6.452	0.076	226'151
85	0.261	6.629	0.178	236'818
90	0.261	6.629	0.000	
95	0.261	6.629	0.000	
100	0.261	6.629	0.000	

